

# Ponad 40 mln złotych dla parków narodowych

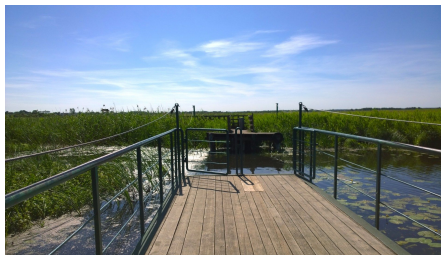
2016-11-03

Narodowy Fundusz Ochrony Środowiska i Gospodarki Wodnej (NFOŚiGW) zakończył konkurs dotyczący budowy, rozbudowy i wyposażenia ośrodków edukacji ekologicznej w parkach narodowych. Na ten cel zostanie przeznaczonych ponad 40 mln zł z Programu Operacyjnego Infrastruktura i Środowisko.

W ramach konkursu parki narodowe złożyły 16 wniosków, z czego 12 komisja konkursowa oceniła pozytywnie. W listopadzie Narodowy Fundusz Ochrony Środowiska i Gospodarki Wodnej podpisze umowy na łączną kwotę dofinansowania ponad 40 mln zł przy całkowitym koszcie przedsięwzięć ok. 59 mln zł.

Największe dofinansowanie z unijnych pieniędzy otrzymają:

- Narwiański Park Narodowy - ponad 8 mln zł na Ośrodek Edukacji Przyrodniczej „Młynarzówka”,
- Tatrzański Park Narodowy - prawie 8 mln zł na modernizację Centrum Edukacji Przyrodniczej Tatrzańskiego Parku Narodowego,
- Karkonoski Park Narodowy - ponad 6 mln zł na Centrum Muzealno-Edukacyjne Karkonoskiego Parku Narodowego – Pałac Sobieszów.



Pozostałe 18 mln zł trafi do Biebrzańskiego Parku Narodowego, Słowińskiego Parku Narodowego, Bieszczadzkiego Parku Narodowego, Parku Narodowego „Bory Tucholskie”, Magurskiego Parku Narodowego, Gorceńskiego Parku Narodowego, Pienińskiego Parku Narodowego, Parku Narodowego Gór Stołowych oraz Drawieńskiego Parku Narodowego.

Park narodowy to najwyższa forma ochrony przyrody w Polsce. Edukacja przyrodnicza stanowi, zgodnie z ustawą o ochronie przyrody, jedno z podstawowych zadań parków narodowych. Dla Narodowego Funduszu Ochrony Środowiska i Gospodarki Wodnej są one kluczowymi partnerami współpracy.

Nabór w Działaniu 2.4 Ochrona przyrody i edukacja ekologiczna (podtyp projektu 2.4.6a Rozwój bazy ośrodków prowadzących działalność w zakresie edukacji podlegających parkom narodowym) Narodowy Fundusz Ochrony Środowiska i Gospodarki Wodnej prowadził od 31 grudnia 2015 r. do 31 marca 2016 r.

Szczegóły dotyczące zakończonego konkursu znajdują się na stronie [Narodowego Funduszu Ochrony Środowiska i Gospodarki Wodnej](#).