

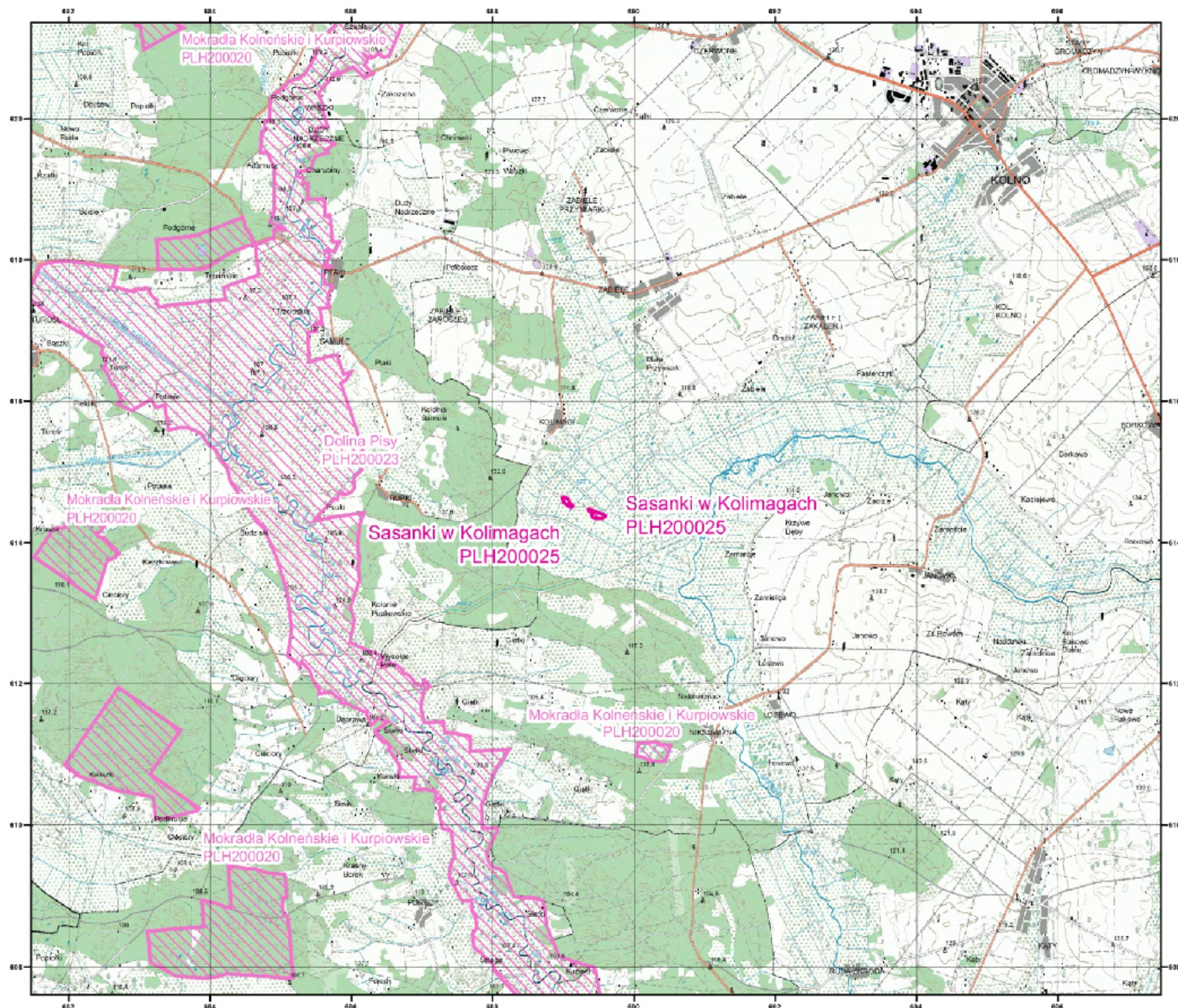
Zagrożenia, cele działań ochronnych i propozycje działań ochronnych

**II spotkanie w ramach opracowania planu zadań ochronnych
dla obszaru Natura 2000**

Sasanki w Kolimagach PLH200025

**Andrzej Kamocki
Towarzystwo Ochrony Siedlisk „ProHabitat”**

Świetlica Wiejska w Zabelu, 30 lipca 2014r.



Specjalne Obszary Ochrony Siedlisk Natura 2000

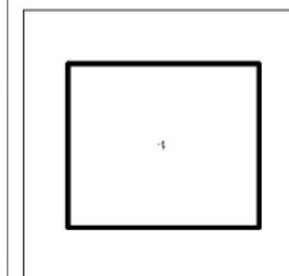


Generalna Dyrekcja Ochrony Środowiska

PLH200025

Sasanki w Kolimacjach

arkusz 1/1



- specjalny obszar ochrony siedlisk
- sąsiadujący specjalny obszar ochrony siedlisk

Układ współrzędnych płaskich prostokątnych 1992
Geodezyjny układ odniesienia EUREF-89

Podkład topograficzny: WMap Level 2
Wykonawca: Wojskowy Ośrodek Geodezji i Teledetekcji
Edycja 2002

Opracowanie: Generalna Dyrekcja Ochrony Środowiska
stan na: XI 2013

Sasanki w Kolimagach PLH200025

Powierzchnia obszaru: 2,54 ha

Położenie administracyjne:

Powiat Kolneński, Gmina Kolno.

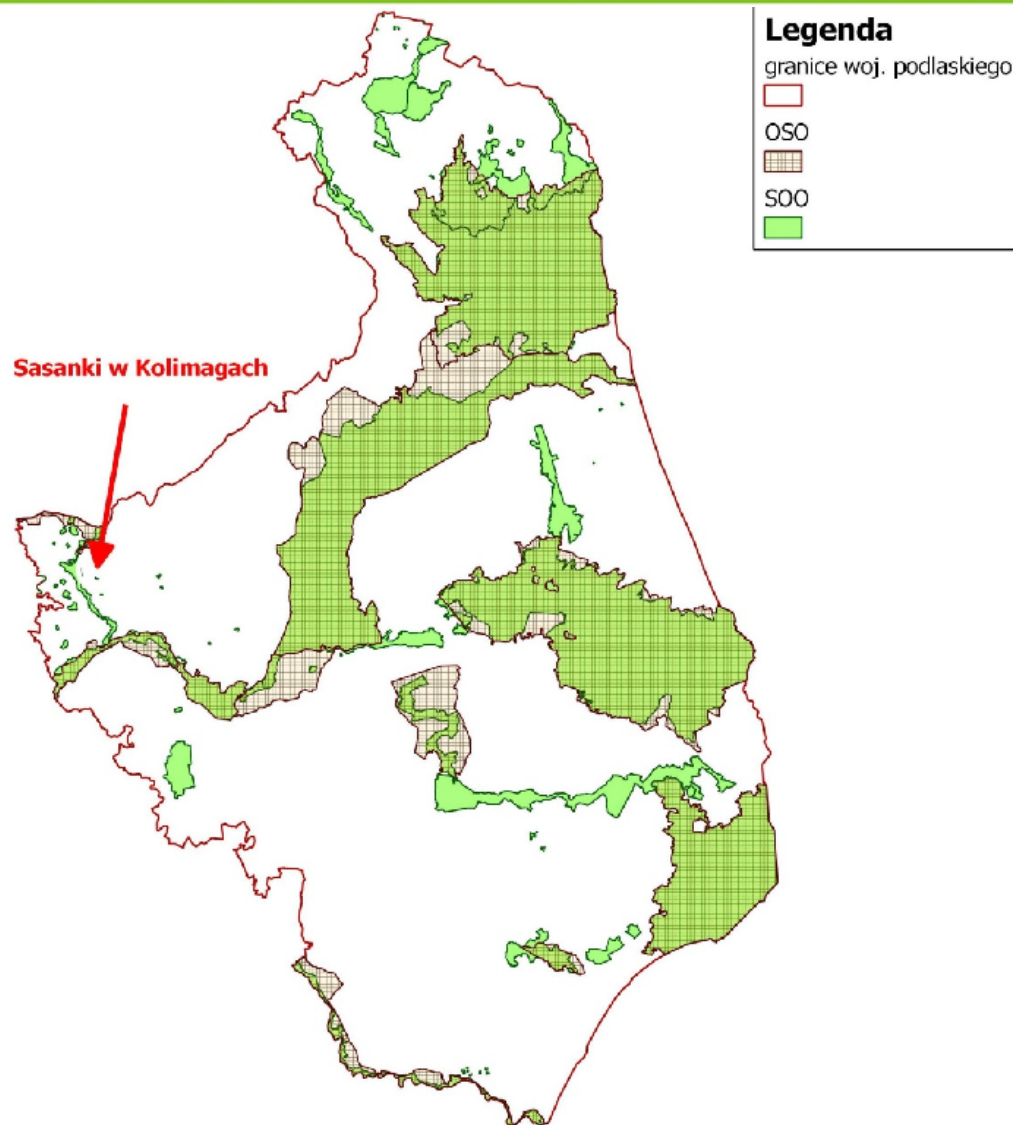
Położenie geograficzne:

Wysoczyzna Kolneńska będąca częścią
Niziny Północnopodlaskiej.

Nadleśnictwo:

Nowogród

**Najmniejszy obszar Natura 2000 w
województwie podlaskim, utworzony w
celu ochrony sasanki otwartej *Pulsatilla
patens***



Teren objęty projektem Planu - cały obszar Natura 2000 Sasanki w Kolimagach, pow. 2,54 ha

Przedmioty ochrony objęte projektem Planu:

Siedliska przyrodnicze – brak
Gatunki zwierząt – brak

Gatunki roślin - sasanka otwarta *Pulsatilla patens* (kod: 1477)

Gatunek					Populacja w obszarze						Ocena obszaru			
Grupa	Kod	Nazwa naukowa	S	NP	Typ populacji	Wielkość		Jednostka	Kategoria C/R/V/P	Jakość danych G/M/P/DD	A/B/C/D	A/B/C		
						Min	Max				Populacja	Stan zachowania	Izolacja	Ocena ogólna
1	2	3	4	5	6	7	8	9	10	11	12	13	14	15
P	1477	<i>Pulsatilla patens</i>			p		2800	i		M	A	A	C	A

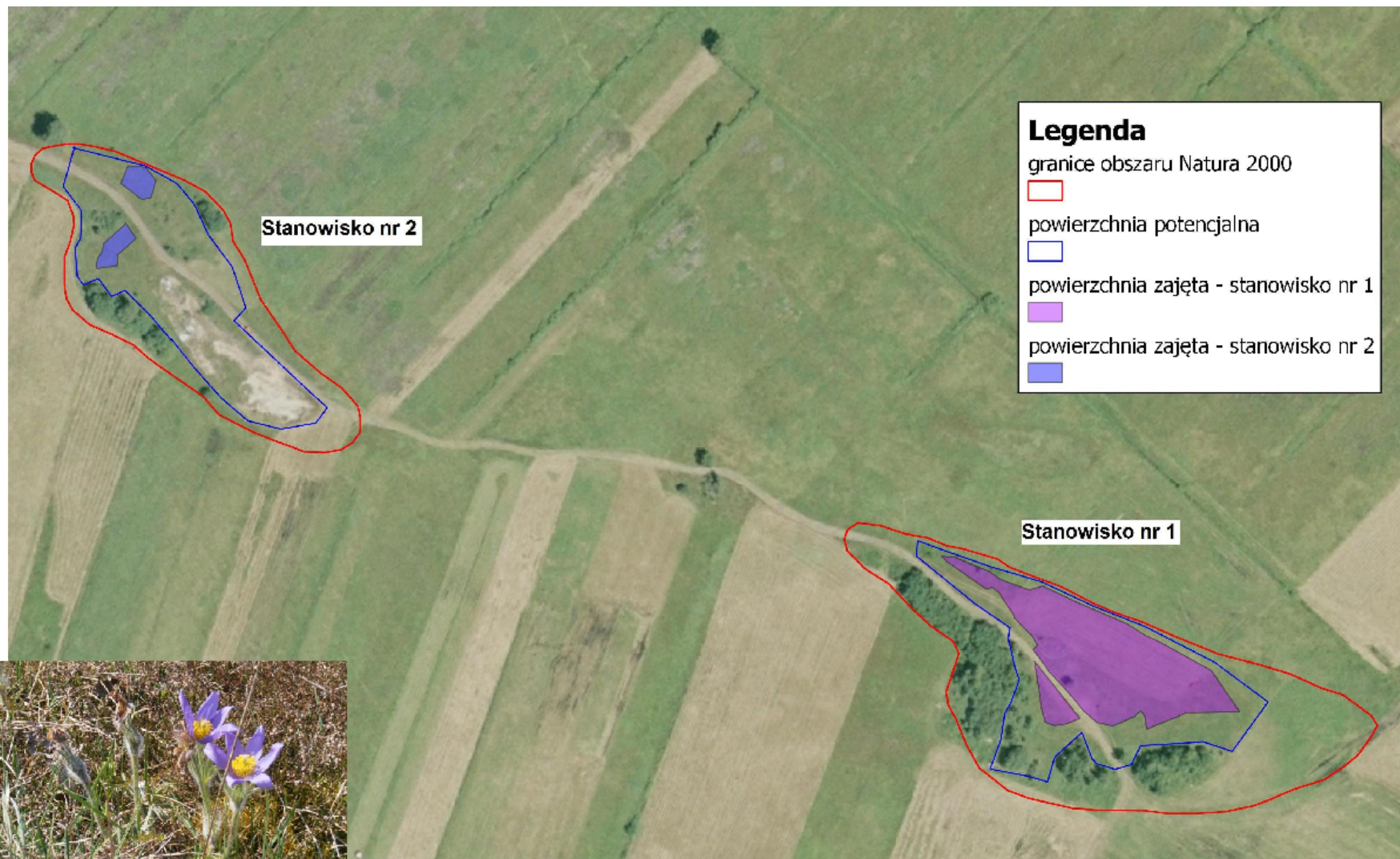
Ocena stanu ochrony sasanki otwartej w obszarze Natura 2000 Sasanki w Kolimagach

Ocenę wykonuje się na podstawie zgromadzonych danych i informacji o konkretnych stanowiskach gatunku, jak i wyników punktowych wizji terenowych, które weryfikują i uzupełniają posiadaną wiedzę.

Ocena stanu ochrony przedmiotów ochrony opiera się na parametrach i skali określonej w załączniku do rozporządzenia Ministra Środowiska z dnia 17.02.2010 r. , w której:

FV oznacza stan właściwy, **U1** – niezadowalający, **U2** – zły,
XX – brak danych.





Ocena stanu ochrony – stanowisko nr 1

Parametr stanu	Wskaźnik	Ocena stanu ochrony na podstawie dostępnych danych wg skali FV, UI, U2, XX	Ocena stanu ochrony po weryfikacji wg skali FV, UI, U2, XX	Ocena stanu ochrony stanowiska wg skali FV, U1, U2, XX	Ogólna ocena stanu ochrony siedliska/gatunku wg skali FV, UI, U2, XX
Stan populacji	Liczebność (liczba kęp)	XX	FV/U1	U1	U1/U2
	Liczba (%) osobników generatywnych	XX	FV		
	Średnia liczba kwiatów w kępie generatywnej	XX	FV		
	Liczba siewek	XX	FV		
	Stan zdrowotny	XX	FV		
Stan siedliska	Powierzchnia potencjalnego siedliska	XX	FV		
	Powierzchnia zajętego siedliska	XX	U1		
	Ocienienie	XX	U1		
	Zwarcie drzew i krzewów	XX	FV		
	Wysokość runi lub runa	XX	U1		
	Obecność świerka, ew. innych ekspansywnych gatunków drzewiastych	XX	FV		
	Gatunki ekspansywne w warstwie zielonej	XX	U1		
	Obce gatunki inwazyjne	XX	FV		
	Oświetlenie stanowiska	XX	FV		
Miejsca do kiełkowania	XX	U2			
Perspektywy ochrony/zachowania	-	XX	FV		

Ocena stanu ochrony – stanowisko nr 2

Parametr stanu	Wskaźnik	Ocena stanu ochrony na podstawie dostępnych danych wg skali FV, UI, U2, XX	Ocena stanu ochrony po weryfikacji wg skali FV, UI, U2, XX	Ocena stanu ochrony stanowiska wg skali FV, U1, U2, XX	Ogólna ocena stanu ochrony siedliska/gatunku wg skali FV, UI, U2, XX
Stan populacji	Liczebność (liczba kęp)	XX	U1/U2	U2	U1/U2
	Liczba (%) osobników generatywnych	XX	FV		
	Średnia liczba kwiatów w kępie generatywnej	XX	U1		
	Liczba siewek	XX	FV		
	Stan zdrowotny	XX	FV		
Stan siedliska	Powierzchnia potencjalnego siedliska	XX	FV		
	Powierzchnia zajętego siedliska	XX	U1		
	Ocienienie	XX	U1		
	Zwarcie drzew i krzewów	XX	FV		
	Wysokość runi lub runa	XX	U2		
	Obecność świerka, ew. innych ekspansywnych gatunków drzewiastych	XX	FV		
	Gatunki ekspansywne w warstwie zielonej	XX	U2		
	Obce gatunki inwazyjne	XX	FV		
	Oświetlenie stanowiska	XX	FV		
Miejsca do kiełkowania	XX	U2			
Perspektywy ochrony/zachowania	-	XX	FV		

Identyfikacja zagrożeń

Numer stanowiska	Zagrożenia		Opis zagrożenia
	Istniejące	Potencjalne	
Stanowisko nr 1	<p>K02.01 Zmiana składu gatunkowego (sukcesja);</p> <p>E03.01 Pozbywanie się odpadów z gospodarstw domowych/obiektów rekreacyjnych;</p> <p>G05 Inna ingerencja i zakłócenia powodowane przez działalność człowieka</p>	<p>F04.01 Plądrowanie stanowisk roślin;</p> <p>C01.01 Wydobywanie piasku i żwiru;</p> <p>A11 Inne rodzaje praktyk rolniczych</p>	<p><u>Zagrożenia istniejące:</u></p> <ol style="list-style-type: none"> ekspansja gatunków liściastych (głównie topoli osiki i brzozy brodawkowatej) oraz trzcinnika piaskowego; składowanie na siedlisku śmieci pochodzących z gospodarstw rolnych; rozjeżdżanie pagórka przez maszyny rolnicze; <p><u>Zagrożenia potencjalne:</u></p> <ol style="list-style-type: none"> wykopywanie okazów gatunku ze stanowisk naturalnych do ogródków przydomowych; wydobywanie piasku w miejscu występowania gatunku; możliwość nawożenia obrzeży pagórka w trakcie rolniczego użytkowania łąk sąsiadujących z siedliskiem gatunku.



Składowanie śmieci



Sukcesja wtórna roślinności

Identyfikacja zagrożeń

Numer stanowiska	Zagrożenia		Opis zagrożenia
	Istniejące	Potencjalne	
Stanowisko nr 2	<p>C01.01 Wydobywanie piasku i żwiru;</p> <p>K02.01 Zmiana składu gatunkowego (sukcesja);</p> <p>E03.01 Pozbywanie się odpadów z gospodarstw domowych/obiektów rekreacyjnych</p>	<p>F04.01 Plądrowanie stanowisk roślin;</p> <p>A11 Inne rodzaje praktyk rolniczych</p>	<p><u>Zagrożenia istniejące:</u></p> <ol style="list-style-type: none"> wydobywanie piasku w miejscu występowania gatunku; ekspansja gatunków liściastych (głównie topoli osiki i brzozy brodawkowatej) oraz trzcinnika piaskowego; składowanie na siedlisku śmieci pochodzących z gospodarstw rolnych; <p><u>Zagrożenia potencjalne:</u></p> <ol style="list-style-type: none"> wykopywanie okazów gatunku ze stanowisk naturalnych do ogródków przydomowych; możliwość nawożenia obrzeży pagórka w trakcie rolniczego użytkowania łąk sąsiadujących z siedliskiem gatunku.



Sukcesja wtórna roślinności



Wydobywanie piasku



Składowanie śmieci



Cele działań ochronnych

Przedmiot ochrony	Stan ochrony	Cel działań ochronnych	Perspektywa osiągnięcia właściwego stanu ochrony
1477 Sasanka otwarta <i>Pulsatilla patens</i>	U1 (stanowisko nr 1)	Odtworzenie właściwego stanu ochrony siedliska gatunku - poprawa wartości wskaźników: ocienienie, gatunki ekspansywne w warstwie zielnej.	W okresie obowiązywania PZO
	U2 (stanowisko nr 2)	Odtworzenie właściwego stanu ochrony populacji i siedliska gatunku - poprawa wartości wskaźników: liczba kęp, ocienienie, gatunki ekspansywne w warstwie zielnej.	W okresie obowiązywania PZO

Propozycje działań ochronnych

L.p.	Przedmiot ochrony	Działania ochronne							
		Nr	Nazwa	Zakres prac	Miejsce realizacji	Termin wykonania	Szacunkowe koszty (w tys. zł)	Podmiot odpowiedzialny za wykonanie	
1	1477	Nr	<i>Działania związane z ochroną czynną</i>						
	Sasanka otwarta <i>Pulsatilla patens</i>	1	Usunięcie drzew i krzewów	Usunięcie ekspansywnych gatunków drzew i krzewów (głównie topoli osiki i brzozy brodawkowatej) ze stanowiska gatunku; usunięcie pozyskanej biomasy.	<p>Działki ewidencyjne (w częściach odpowiadających siedlisku gatunku – zgodnie z lokalizacją na mapie)</p> <p>Stanowisko nr 1;</p> <p>Obręb ewidencyjny nr 0042 (Zabiele), działki ewidencyjne nr: 708, 709, 710, 711, 712, 713, 714, 715, 1696</p> <p>Stanowisko nr 2;</p> <p>Obręb ewidencyjny nr 0042 (Zabiele), działki ewidencyjne nr 688, 689, 690, 691, 692, 693, 1679, 1678, 1677, 1676, 1675</p> <p>Obręb ewidencyjny nr 0017 (Kolimagi), działki ewidencyjne nr 183, 210</p>	Jednorazowo, w ciągu 5 lat od ustanowienia planu zadań ochronnych (PZO), w okresie zalegania pokrywy śnieżnej.	5	Właściciele i zarządcy gruntów w porozumieniu z Regionalnym Dyrektorem Ochrony Środowiska w Białymstoku (RDOŚ w Białymstoku)	

Propozycje działań ochronnych

L.p.	Przedmiot ochrony	Działania ochronne							
		Nr	Nazwa	Zakres prac	Miejsce realizacji	Termin wykonania	Szacunkowe koszty (w tys. zł)	Podmiot odpowiedzialny za wykonanie	
2	1477 Sasanka otwarta <i>Pulsatilla patens</i>	Nr	<i>Działania związane z ochroną czynną</i>						
		2	Zlikwidowanie dzikich wysypisk śmieci.	Usunięcie śmieci ze stanowiska gatunku.	<p>Stanowisko nr 1; Obręb ewidencyjny nr 0042 (Zabiele), działki ewidencyjne nr: 708, 709, 710, 711, 712, 713, 714, 715, 1696</p> <p>Stanowisko nr 2; Obręb ewidencyjny nr 0042 (Zabiele), działki ewidencyjne nr 688, 689, 690, 691, 692, 693, 1679, 1678, 1677, 1676, 1675</p> <p>Obręb ewidencyjny nr 0017 (Kolimagi), działki ewidencyjne nr 183, 210</p> <p>Lokalizacja działań - mapa</p>	Jednorazowo, w ciągu 5 lat od ustanowienia PZO	3	Właściciele i zarządcy gruntów w porozumieniu z RDOŚ w Białymstoku	



Propozycje działań ochronnych

L.p.	Przedmiot ochrony	Działania ochronne						
		Nr	Nazwa	Zakres prac	Miejsce realizacji	Termin wykonania	Szacunkowe koszty (w tys. zł)	Podmiot odpowiedzialny za wykonanie
	1477	<i>Nr</i>	<i>Działania związane z ochroną czynną</i>					
3	Sasanka otwarta <i>Pulsatilla patens</i>	3	Ochrona populacji gatunku.	Zebranie nasion sasanki otwartej na stanowisku nr 1 w okresie owocowania gatunku, a następnie rozsypanie nasion na stanowisku nr 2. Wskazane jest uczestnictwo eksperta botanika w realizacji działania.	Stanowisko nr 1; Obręb ewidencyjny nr 0042 (Zabiele), działki ewidencyjne nr: 708, 709, 710, 711, 712, 713, 714, 715, 1696 Stanowisko nr 2; Obręb ewidencyjny nr 0042 (Zabiele), działki ewidencyjne nr 688, 689, 690, 691, 692, 693, 1679, 1678, 1677, 1676, 1675 Obręb ewidencyjny nr 0017 (Kolimagi), działki ewidencyjne nr 183, 210 Lokalizacja działań - mapa	Jednorazowo, w ciągu 5 lat od ustanowienia PZO	10	RDOŚ w Białymstoku

Propozycje działań ochronnych

L.p.	Przedmiot ochrony	Działania ochronne						
		Nr	Nazwa	Zakres prac	Miejsce realizacji	Termin wykonania	Szacunkowe koszty (w tys. zł)	Podmiot odpowiedzialny za wykonanie
	1477	<i>Nr</i>	<i>Działania związane z ochroną czynną</i>					
4	Sasanka otwarta <i>Pulsatilla patens</i>	4	Ochrona stanowisk gatunku	Dokonanie podziału ewidencyjnego polegającego na wyodrębnieniu oddzielnych działek ewidencyjnych zgodnie z przebiegiem granic obszaru Natura 2000; zarządzanie stanowiskami przez jeden podmiot.	Cały obszar Natura 2000	Jednorazowo w okresie obowiązywania PZO.	50	RDOŚ w Białymstoku

Propozycje działań ochronnych

L.p.	Przedmiot ochrony	Działania ochronne							
		Nr	Nazwa	Zakres prac	Miejsce realizacji	Termin wykonania	Szacunkowe koszty (w tys. zł)	Podmiot odpowiedzialny za wykonanie	
5	1477 Sasanka otwarta <i>Pulsatilla patens</i>	<i>Nr</i>	<i>Działania związane z utrzymaniem lub modyfikacją metod gospodarowania</i>						
		1	Działanie obligatoryjne. Zachowanie siedliska gatunku położonego na trwałych użytkach zielonych.	Zachowanie siedliska gatunku poprzez użytkowanie kośne, pastwiskowe lub kośno-pastwiskowe.	Działki ewidencyjne (w częściach odpowiadających siedlisku gatunku – zgodnie ze wskazaniem na mapie) Stanowisko nr 1; Obręb ewidencyjny nr 0042 (Zabiele), działki ewidencyjne nr: 708, 709, 710, 711, 712, 713, 714, 715, 1696 Stanowisko nr 2; Obręb ewidencyjny nr 0042 (Zabiele), działki ewidencyjne nr 688, 689, 690, 691, 692, 693, 1679, 1678, 1677, 1676, 1675 Obręb ewidencyjny nr 0017 (Kolimagi), działki ewidencyjne nr 183, 210 Lokalizacja działań - mapa	Corocznie w okresie obowiązywania PZO	5	Właściciele i zarządcy gruntów	

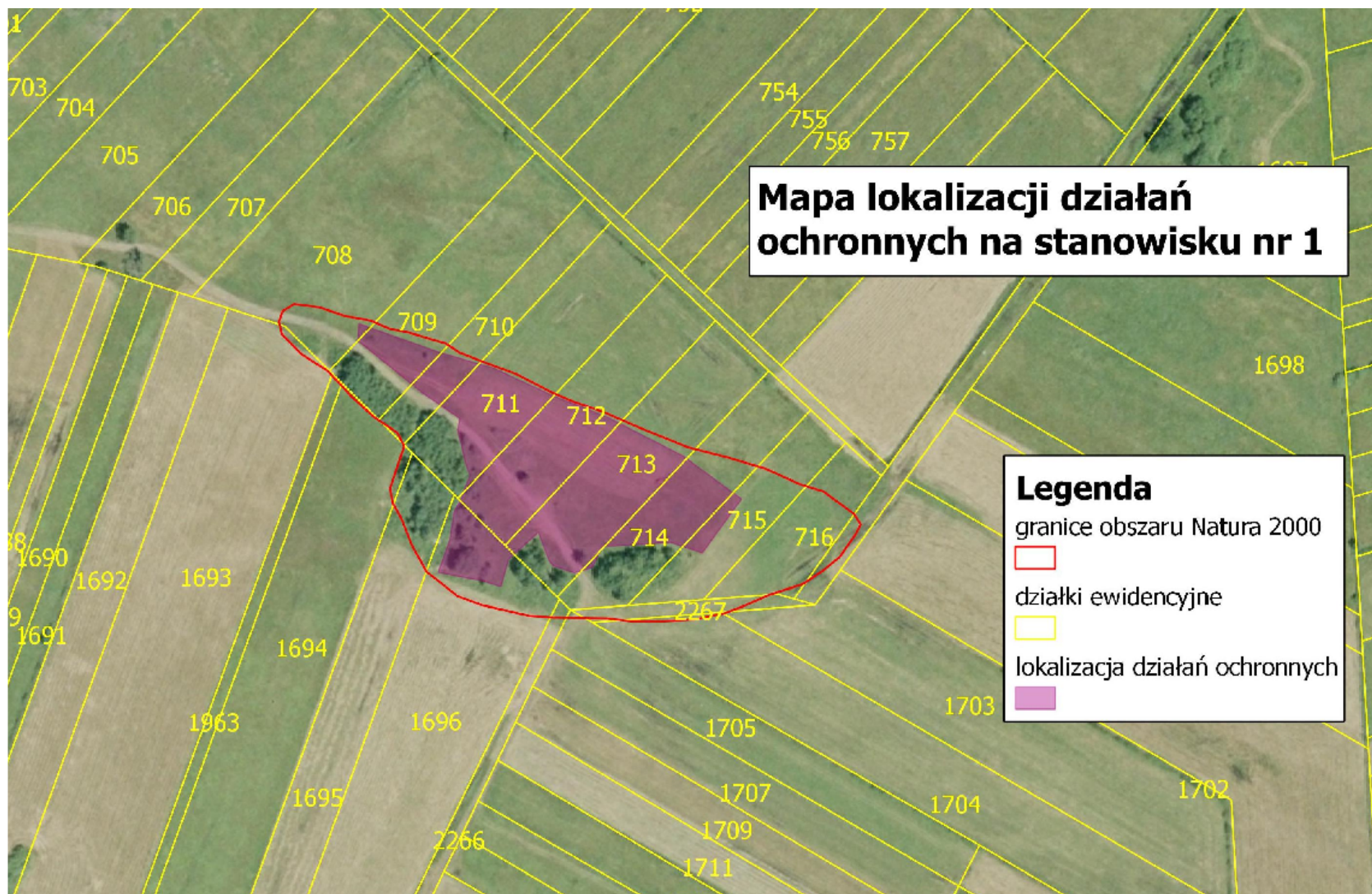
Propozycje działań ochronnych

L.p.	Przedmiot ochrony	Działania ochronne							
		Nr	Nazwa	Zakres prac	Miejsce realizacji	Termin wykonania	Szacunkowe koszty (w tys. zł)	Podmiot odpowiedzialny za wykonanie	
6	1477 Sasanka otwarta <i>Pulsatilla patens</i>	Nr	<i>Działania związane z utrzymaniem lub modyfikacją metod gospodarowania</i>						
		2	Działanie fakultatywne. Użytkowanie kośne lub pastwiskowe.	Użytkowanie kośne lub pastwiskowe. Wypas z obciążeniem 0,4 - 0,6 DJP/ha lub ręczne koszenie raz w roku. Koszenie w terminie od 15 lipca do 30 września, z pozostawieniem 15-20% powierzchni działki nieskoszonej, przy czym powinien być to inny fragment co roku. Kosić należy na wysokości 10 cm w sposób nie niszczący struktury roślinności i gleby. Usunięcie zebranej biomasy. Zakaz koszenia okrężnego od zewnątrz do środka działki. Zakaz nawożenia.	Działki ewidencyjne (w częściach odpowiadających siedlisku gatunku –zgodnie ze wskazaniem na mapie) Stanowisko nr 1; Obręb ewidencyjny nr 0042 (Zabiele), działki ewidencyjne nr: 708, 709, 710, 711, 712, 713, 714, 715, 1696 Stanowisko nr 2; Obręb ewidencyjny nr 0042 (Zabiele), działki ewidencyjne nr 688, 689, 690, 691, 692, 693, 1679, 1678, 1677, 1676, 1675 Obręb ewidencyjny nr 0017 (Kolimagi), działki ewidencyjne nr 183, 210 Lokalizacja działań - mapa	Corocznie w okresie obowiązywania PZO	5	Właściciel lub posiadacz obszaru na podstawie zobowiązania podjętego w związku z korzystaniem z programów wsparcia z tytułu dochodowości	



Propozycje działań ochronnych

L.p.	Przedmiot ochrony	Działania ochronne						
		Nr	Nazwa	Zakres prac	Miejsce realizacji	Termin wykonania	Szacunkowe koszty (w tys. zł)	Podmiot odpowiedzialny za wykonanie
7	1477 Sasanka otwarta <i>Pulsatilla patens</i>	Nr	<i>Działania dotyczące monitoringu realizacji działań ochronnych</i>					
				Nie planuje się.				
8		Nr	<i>Uzupełnienie stanu wiedzy o przedmiocie ochrony</i>					
				Nie planuje się.				



Mapa lokalizacji działań ochronnych na stanowisku nr 2

Legenda

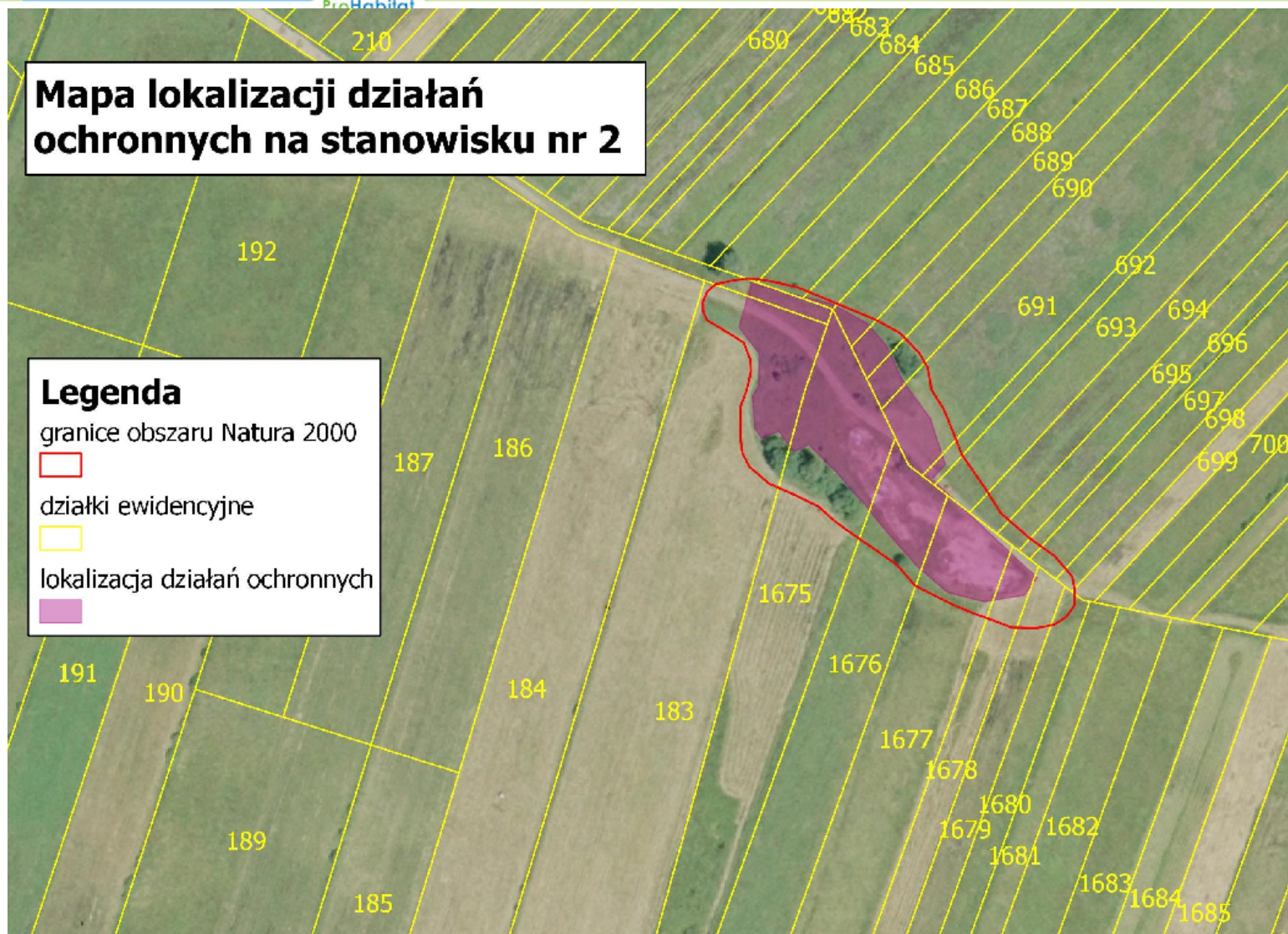
granice obszaru Natura 2000



działki ewidencyjne



lokalizacja działań ochronnych



Działanie ochronne do dyskusji

Przedmiot ochrony	Działania ochronne						
	Nr	Nazwa	Zakres prac	Miejsce realizacji	Termin wykonania	Szacunkowe koszty (w tys. zł)	Podmiot odpowiedzialny za wykonanie
1477	<i>Nr</i>	<i>Działania związane z ochroną czynną</i>					
Sasanka otwarta <i>Pulsatilla patens</i>		Usunięcie drzew i krzewów	Usunięcie wszystkich drzew i krzewów na całej powierzchni obszaru Natura 2000; usunięcie pozyskanej biomasy.	Cały obszar Natura 2000	W okresie obowiązywania PZO, w okresie zalegania pokrywy śnieżnej.	10	Właściciele i zarządcy gruntów w porozumieniu z Regionalnym Dyrektorem Ochrony Środowiska w Białymstoku (RDOŚ w Białymstoku)

Brak wskazań do zmiany w istniejących dokumentach planistycznych.

Dla gruntów występujących w granicach obszaru Natura 2000 Sasanki w Kolimagach nie opracowano miejscowego planu zagospodarowania przestrzennego.

Zapisy zawarte w Studium Uwarunkowań i Kierunków Zagospodarowania Przestrzennego Gminy Kolno nie mają wpływu na przedmiot ochrony obszaru Sasanki w Kolimagach.

Nie stwierdzono przesłanek do sporządzenia planu ochrony dla obszaru Natura 2000 Sasanki w Kolimagach. Stanowiska sasanki otwartej będącej przedmiotem ochrony w obszarze zostały rozpoznane w wystarczającym stopniu w ramach opracowania planu zadań ochronnych.



Propozycja weryfikacji Standardowego Formularza Danych (SDF) obszaru Natura 2000 Sasanki w Kolimacjach

Lp.	Kod	Nazwa polska	Nazwa łacińska	% pokrycia	Pop. osiadła	Pop. rozrodcza	Pop. przemi eszczająca się	Pop. zimująca	Ocena pop. / Stopień reprezen.	Ocena st. zach.	Ocena izol. / Pow. względna	Ocena ogólna	Opinia dot. wpisu
R1	1477	Sasanka otwarta	<i>Pulsatilla patens</i>	X	2800 i	X	X	X	A	A	C	A	
pR1	1437	Leniec bezpodkwiatkowy	<i>Thesium ebracteatum</i>	X	300i	X	X	X	D				Propozycja dodania wpisu do SDF
PS1	6120	Ciepłolubne, śródlądowe murawy napiaskowe (<i>Koelerion glaucae</i>)		X	X	X	X	X	D				Propozycja dodania wpisu do SDF

L.p.	Zapis SDF	Proponowany zapis SDF	Uzasadnienie do zmiany
1	-	Pkt. 3.1. 6120 Ciepłolubne, śródlądowe murawy napiaskowe (<i>Koelerion glaucae</i>) Stopień reprezentacji: D	Propozycja wpisania siedliska do SDF. Obecność siedliska została potwierdzona podczas prac nad projektem PZO na obydwu stanowiskach występowania sasanki otwartej. Oba pagórki porośnięte są przez bogate florystycznie płaty roślinności. Charakterystyczny jest duży udział goździka kartuzka <i>Dianthus carthusianorum</i> i wielu innych gatunków kserotermicznych, w tym m.in. koniczyny pagórkowej <i>Trifolium montanum</i> , tymotki Boehmera <i>Phleum phleoides</i> , wiązówki bulwkowatej <i>Foilipendula vulgaris</i> .
2	-	Pkt. 3.2. 1437 Leniec bezpodkwiatkowy <i>Thesium ebracteatum</i> Liczebność populacji: 300i Ocena populacji: D	Propozycja wpisania gatunku do SDF. Obecność gatunku została potwierdzona podczas prac nad projektem PZO na jednym z pagórków (większy pagórek – staniowisko nr 1). Według danych niepublikowanych dr J.Krechowskiego i dr M.Falkowskiego z 2014r., na stanowisku zaobserwowano około 300 okazów leńca bezpodkwiatkowego.

Nie planuje się zmiany granic obszaru Natura 2000 Sasanki w Kolimagach.



6120 Ciepłolubne, śródlądowe murawy napiaskowe





1437 Leniec bezpodkwiatkowy



Dziękuję za uwagę



Wojewódzki Fundusz
Ochrony Środowiska
i Gospodarki Wodnej
w Białymstoku



REGIONALNA
DYREKCJA
OCHRONY
ŚRODOWISKA
W BIAŁYMSTOKU